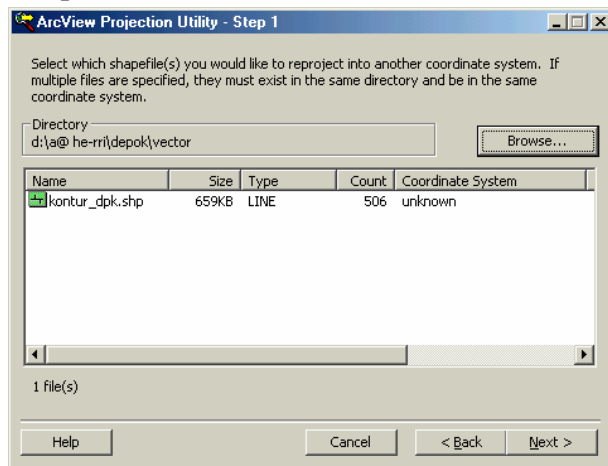


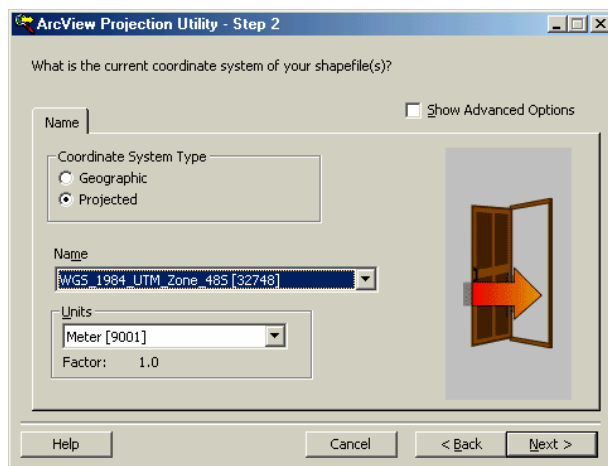
PROYEKSI KOORDINAT

Proyeksi koordinat pada ArcView dilakukan oleh Extensions Projection Utility Wizard. Utilitas ini berfungsi untuk melakukan proyeksi terhadap shapefile dari satu sistem koordinat ke koordinat lain. Contoh berikut adalah contoh langkah-langkah konversi proyeksi dari koordinat UTM ke koordinat Geographic.

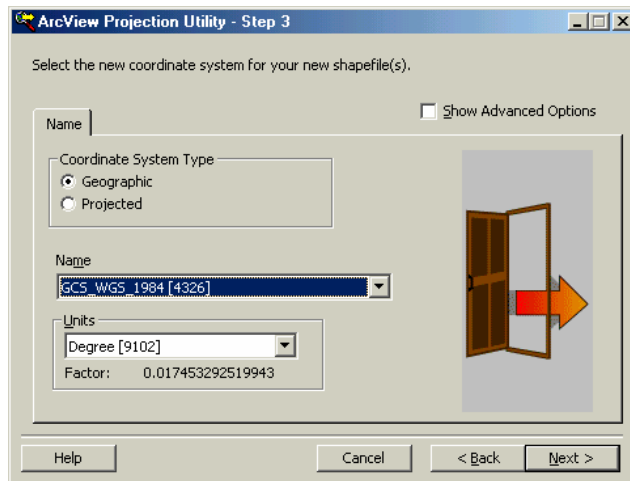
- Klik menu pulldown **File | Extensions** → Pilih *Projection Utility Wizard* dengan cara menchecklist pada bagian kotak option tersebut
- Klik kembali menu pulldown **File | ArcView Projection Utility**
- Tunggu proses Instalizing Wizard
- Pilih dengan mengklik button Browse shapefile yang akan dirubah sistem proyeksinya (**Step 1**). Kemudian klik button Next.



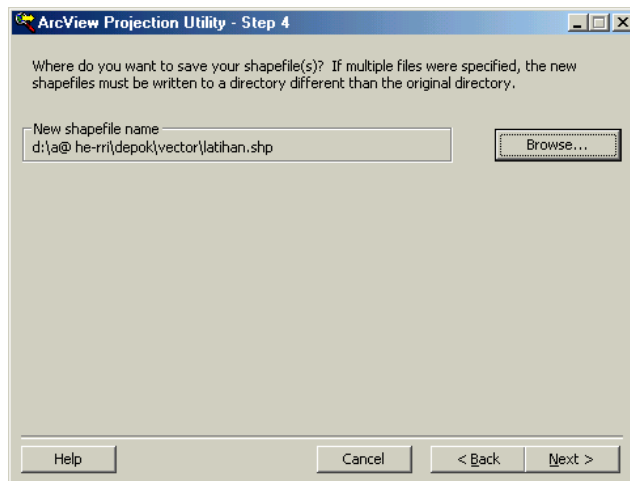
- Masuk ke **Step 2**, pilih :
 - *Coordinate System Type* : Projected
 - *Name* : WGS_1984_UTM_48S [32748]
 - *Units* : Meter [9001]



- Klik Next >
- Klik Yes pada dialog konfirmasi
- Masuk ke **Step 3**, kemudian pilih :
 - *Coordinate System Type* : Geographic
 - *Name* : GCS_WGS_1984 [4326]
 - *Units* : Degree [9102]



- Klik Next >
- **Step 4**, Tentukan drive, directory serta nama shapefile outputnya dengan cara mengklik button Browse



- Klik Next >
- Kemudian klik Finish dan tunggu proses sampai selesai kemudian klik OK

Catatan:

Proses konversi dari koordinat Geographic ke koordinat UTM prosesnya adalah sama, perbedaannya hanya mengubah pada Step 2 dan Step 3.