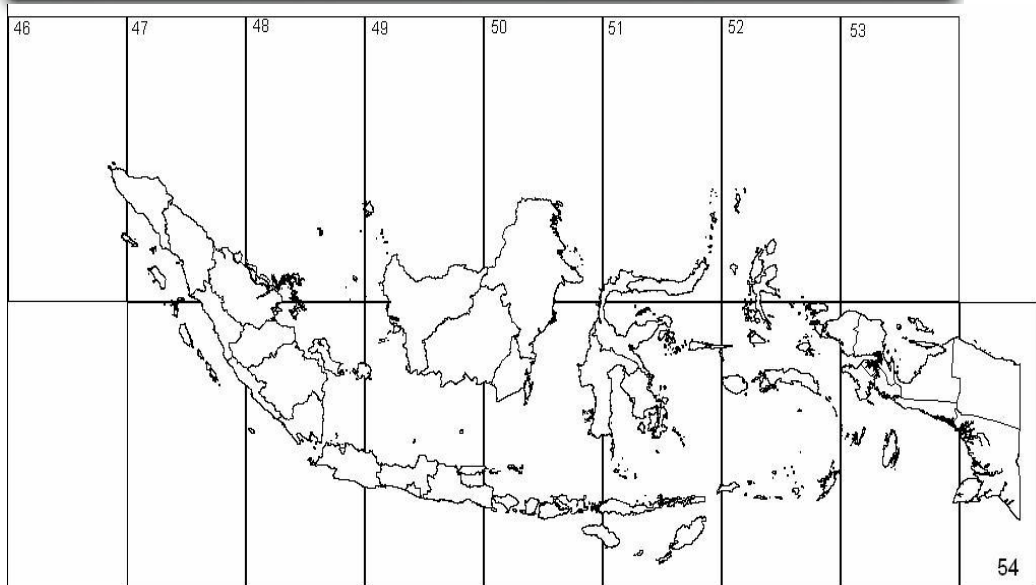
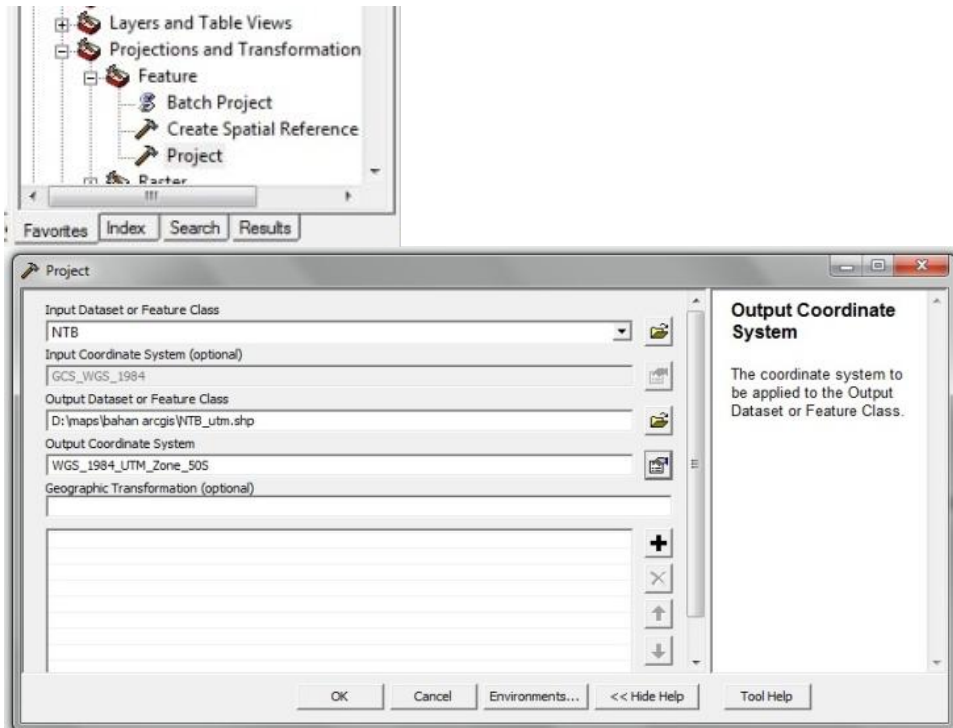


6. TRANSFORMASI KOORDINAT

Untuk merubah sistem koordinat Geographic (satuan waktu) ke UTM (satuan panjang/luas) atau sebaliknya, dapat dilakukan dengan cara :

1. Pada **ArcToolbox > Data Management Tools > Projection and Transform > Feature > Project** (untuk data vector)
- > Raster > Raster Project** (untuk data raster)



Gambar pembagian Zona Indonesia