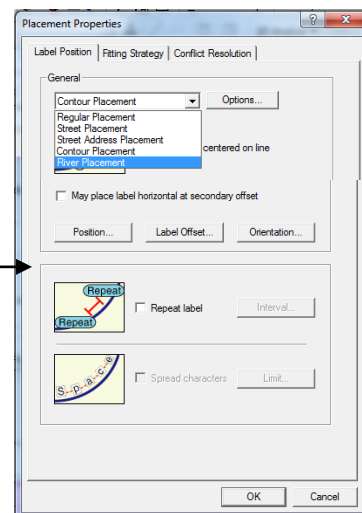
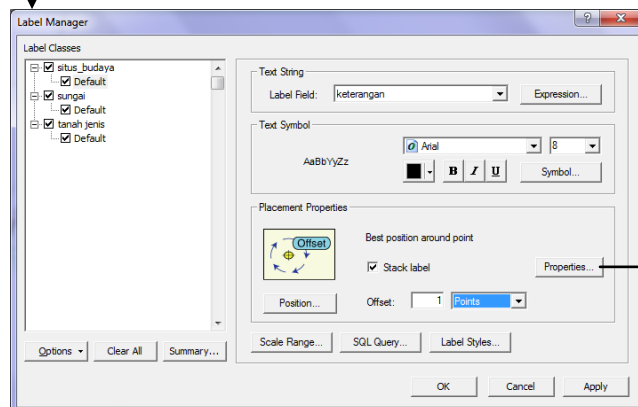
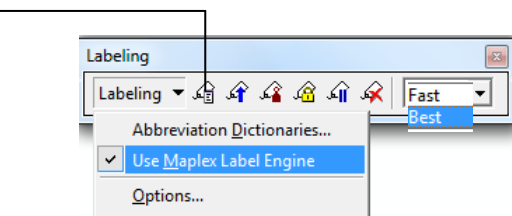
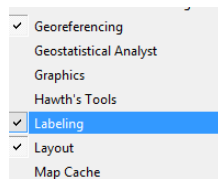


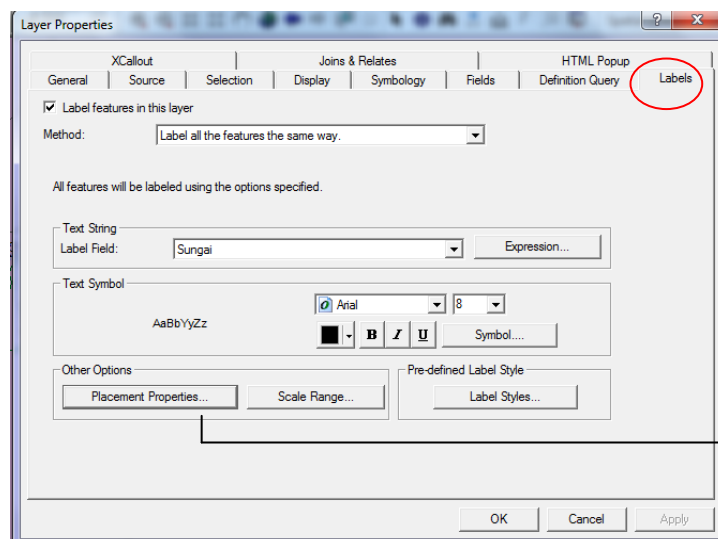
7. LABELING

Dalam SIG, pemberian label merupakan hal yang penting untuk mempermudah pengguna peta dalam memahami isi peta tersebut. ArcMap menyediakan tools Labeling yang bisa diaktifkan melalui **Tools Bar > Labeling**. Aktifkan **Use Maplex Label Engine** dan **Best** untuk hasil yang lebih baik.

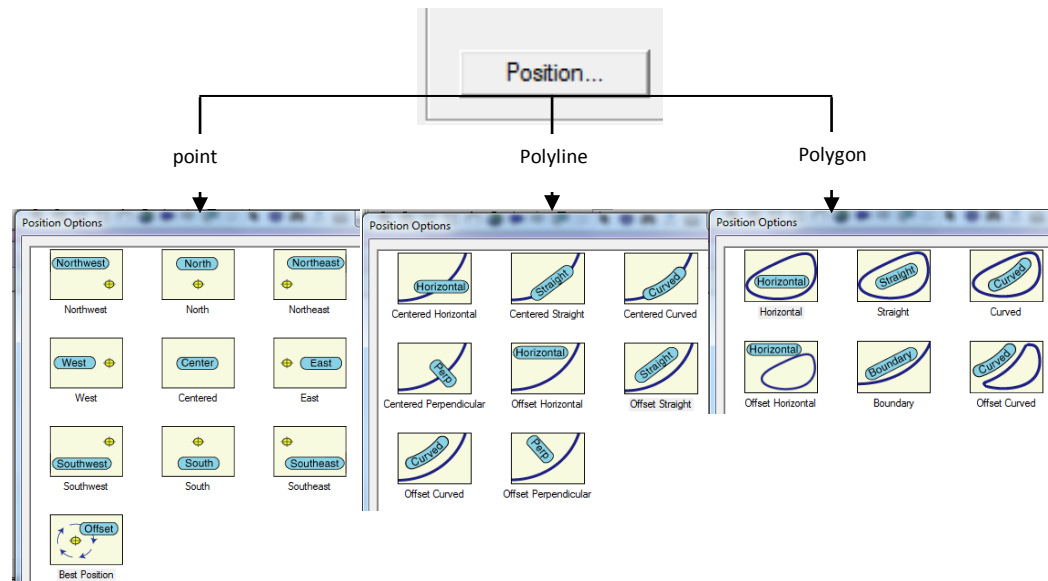


Label Manager juga bisa dikerjakan melalui :

Layer Properties > Label



Pada kotak **Position** di **Label Manager** atau **Placement Properties**, bisa diatur letak / posisi dari label di tiga tipe *feature* (polygon, polyline dan point)



Berbeda dengan versi pendahulunya (ArcView), *labeling* dalam ArcMap ArcGIS jika dilakukan **zoom data**, maka huruf / angka label tersebut secara otomatis juga akan berubah ukuran. Tapi hal berbeda akan terjadi jika kita lakukan **zoom layout**. Ukuran label saat melakukan **zoom layout** tidak akan berubah, sesuai dengan ukuran yang tertera.