

Bagian 3: Penggabungan Image





- **Penggunaan Mosaic Tool yang melibatkan 3 langkah:**

1. Input Mode  

2. Intersection Mode  

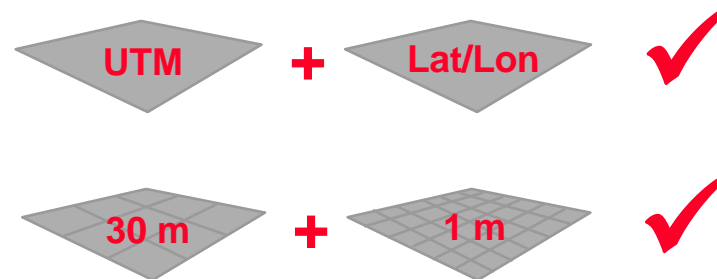
3. Output Mode  



Inputting Images

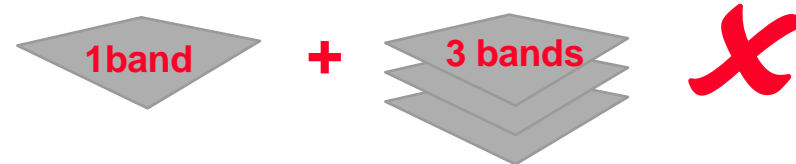
- Mosaic Tool **Dapat** menggunakan image dng berbeda:

- projections
- pixel sizes



- Mosaic Tool **tidak dapat** menggunakan image dgn perbedaan:

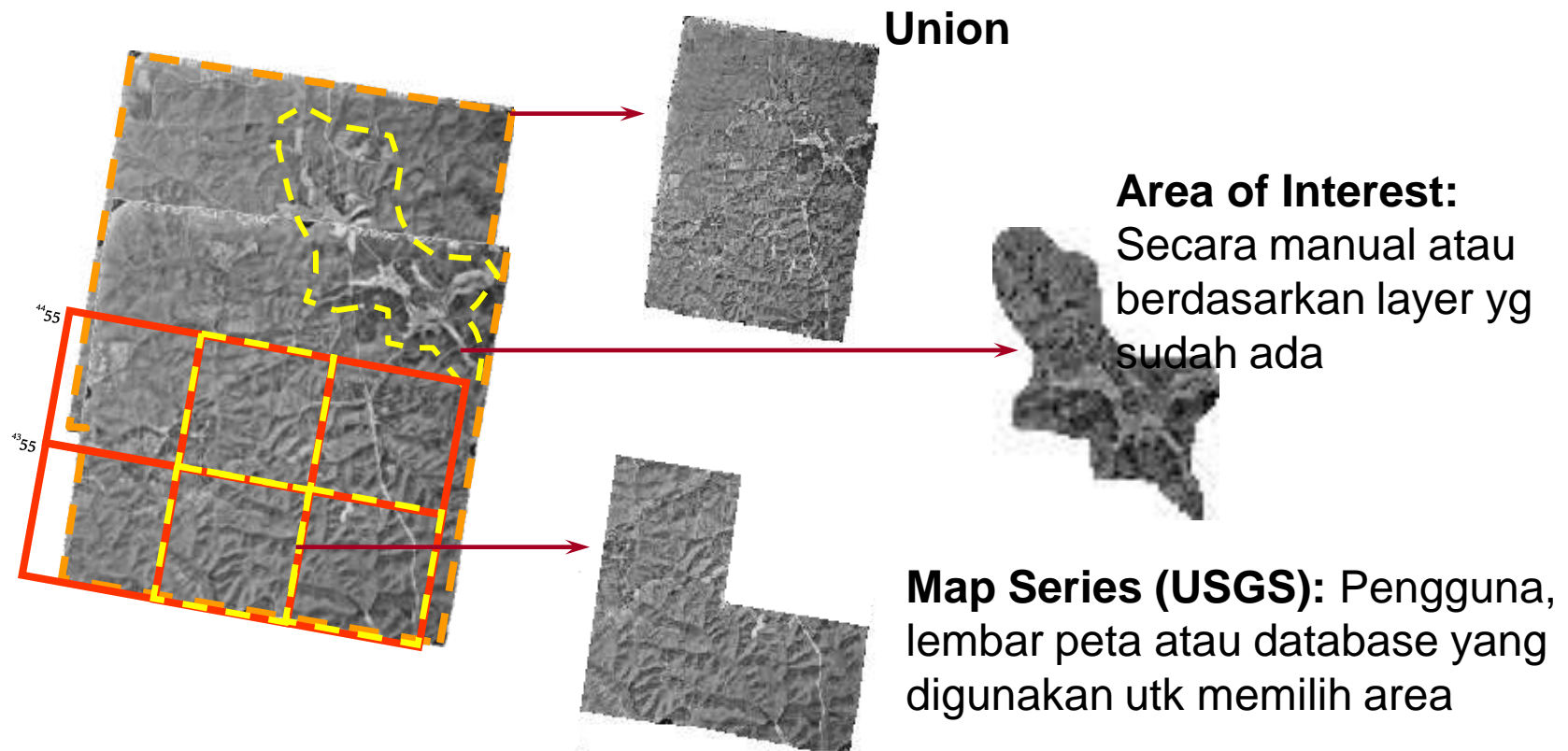
- Jumlah layer



Output Options



- **Mosaic Tool dapat dipergunakan utk menghasilkan hanya sebagian image**

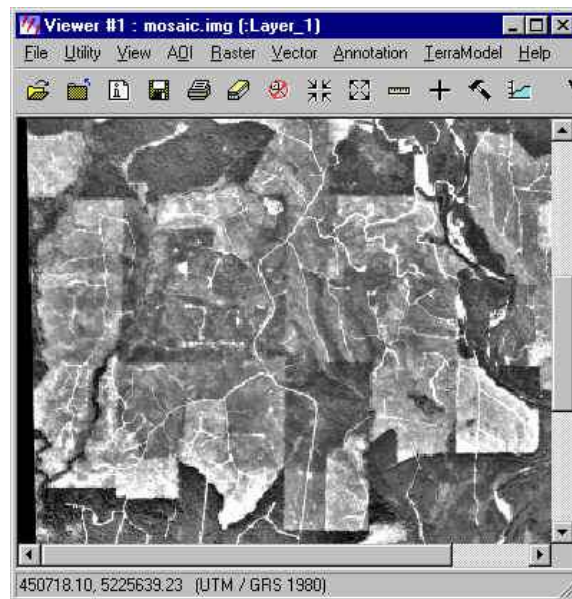


Latihan 2: Membuat Layer Anotasi



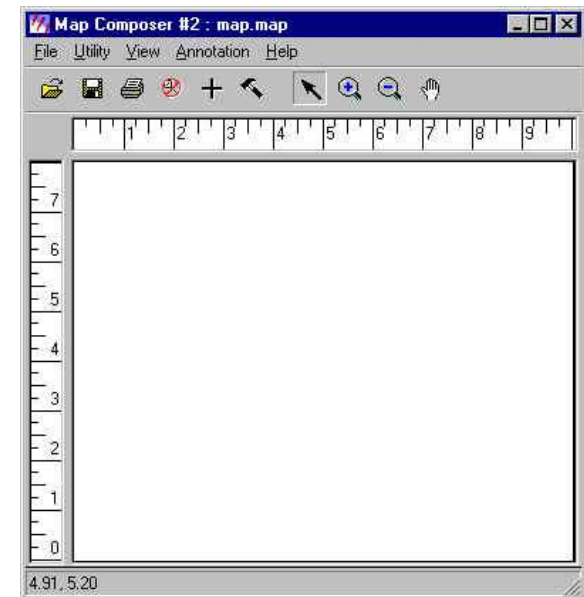
Layer anotasi dapat dibuat dalam:

Viewer



OR

Map Composer



Anotasi: Tool

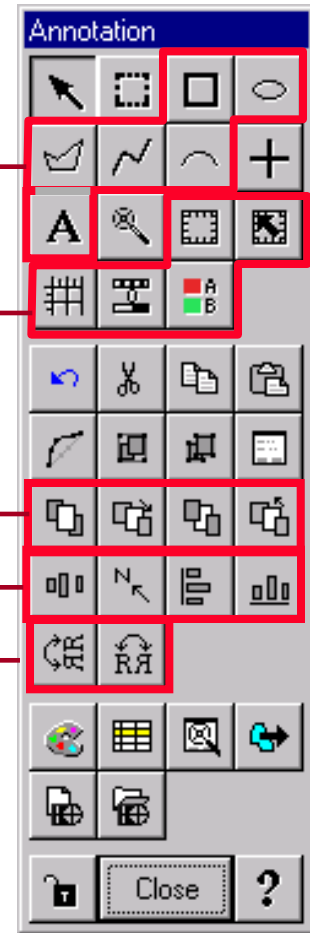
Element tools

Map Composer tools

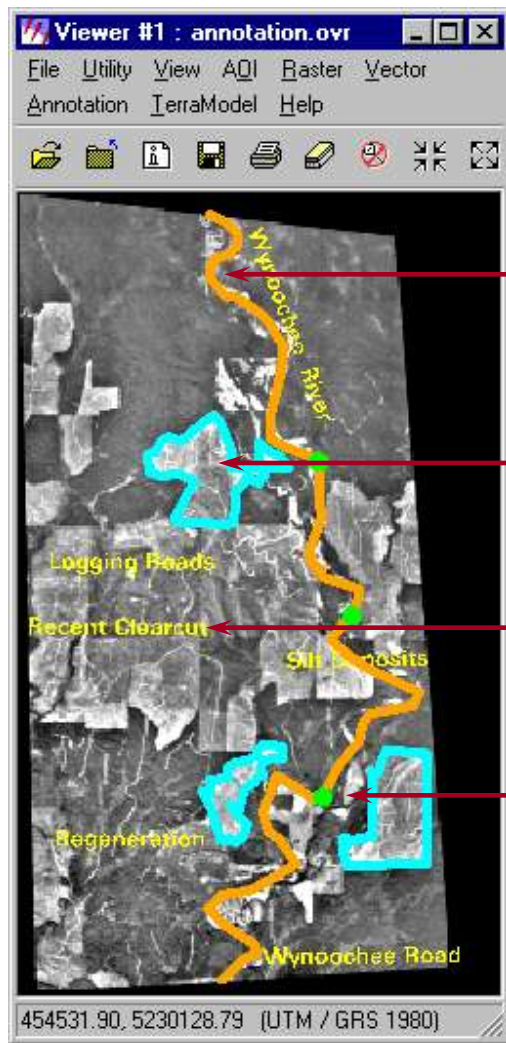
Order tools

Alignment tools

Rotation tools



Anotasi: Elemen

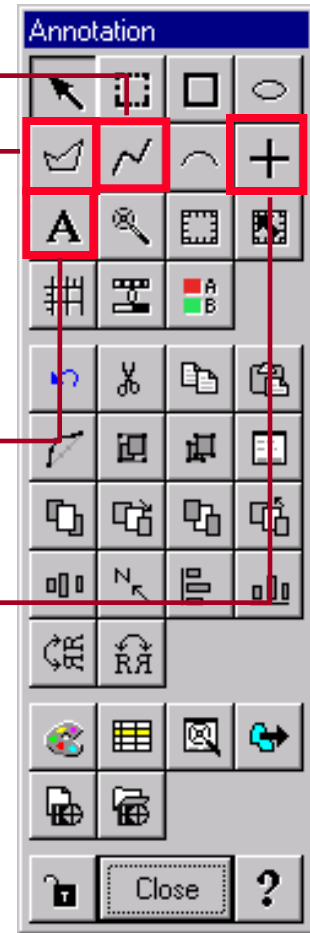


Polyline

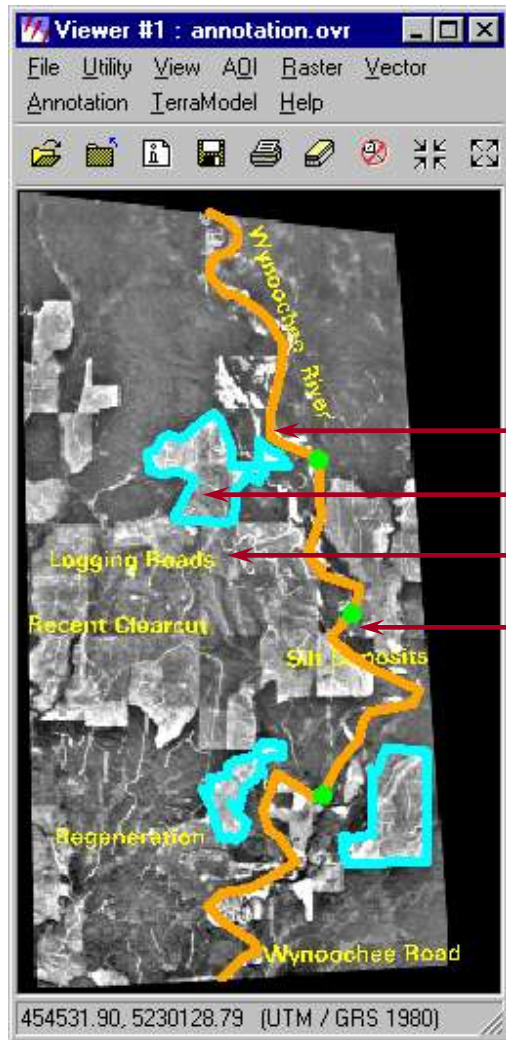
Polygon

Text

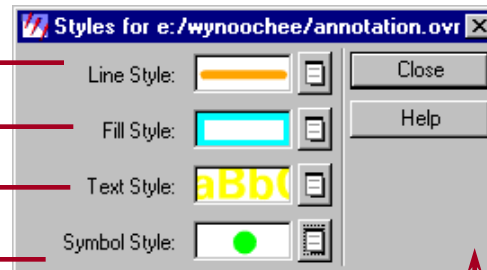
Point



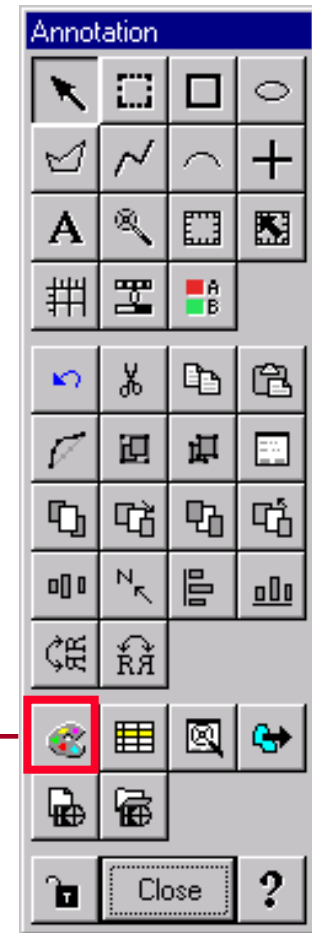
Anotasi: Styles



- **Line Style** untuk memodifikasi garis
- **Fill Style** untuk memodifikasi poligon



- **Text Style** untuk memodifikasi teks
- **Symbol Style** untuk memodifikasi titik



Latihan 3: Pembuatan Peta





- Pada dasarnya, proses ini merupakan langkah terakhir
ERDAS IMAGINE Map Composer digunakan untuk membuat, mengedit dan mencetak peta
- **3 Tahapan:**
 - **Map development dan desain**
 - **Men-setting citra yang akan dibuat peta**
 - **Meng-komposisikan dan pencetakan peta**



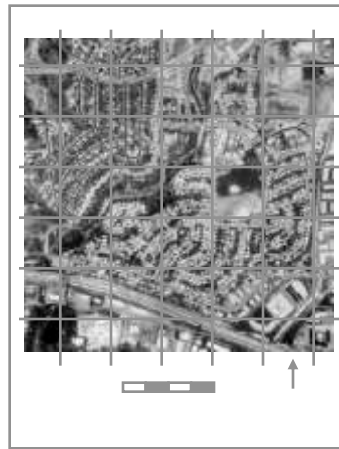
Desain Map

- **Peta yang baik harus memiliki:**
 - **Skala (garis skala)**
 - **Legenda**
 - **Arah Utara**
 - **Nama, Waktu dan Tanggal**

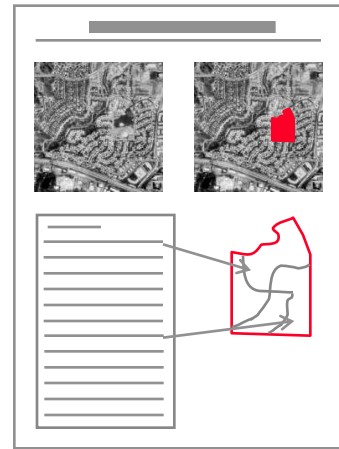


Desain Map

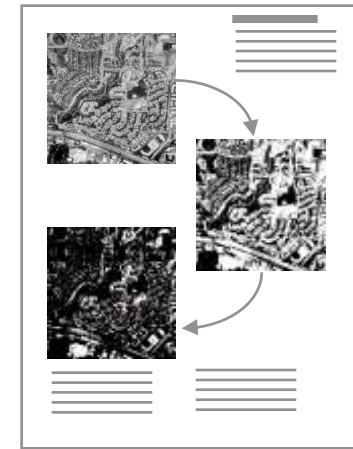
- **Hal ini yang penting untuk ditanyakan**
 - Untuk apa peta ini dibuat?
 - Informasi penting apa yg ingin ditonjolkan dalam sebuah peta?
 - Siapa yg akan menggunakan peta tersebut?



Kerja lapang



Perencanaan

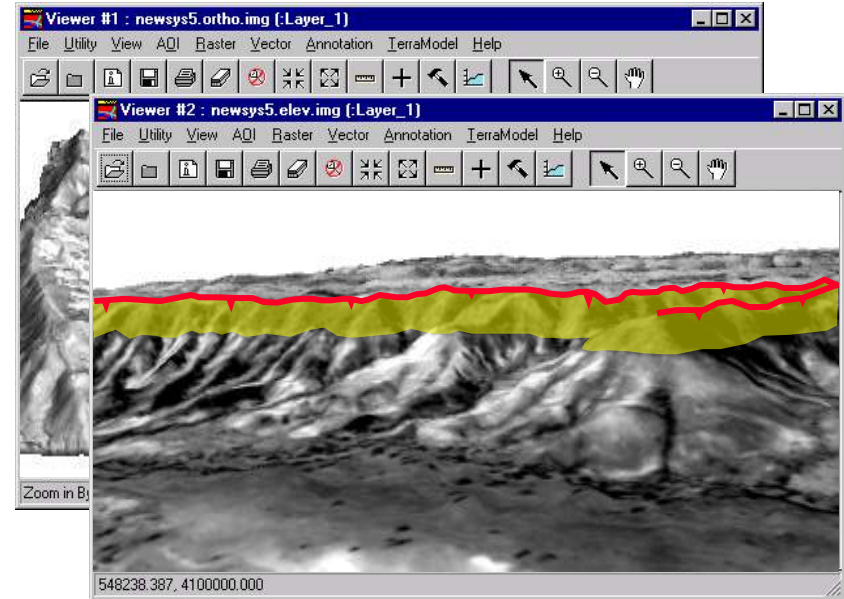
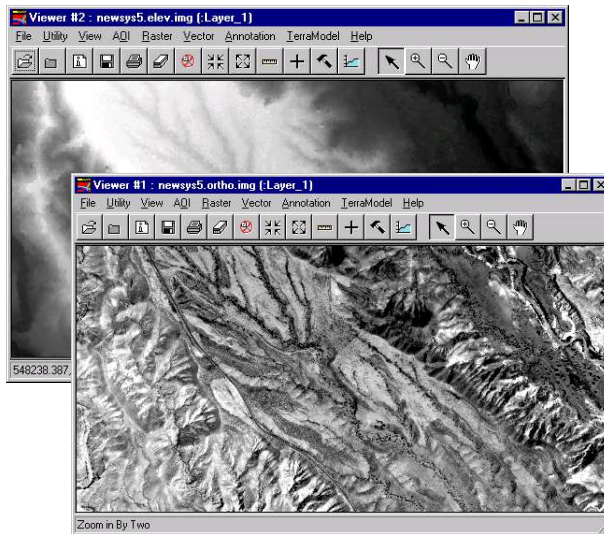


Penelitian Akademik



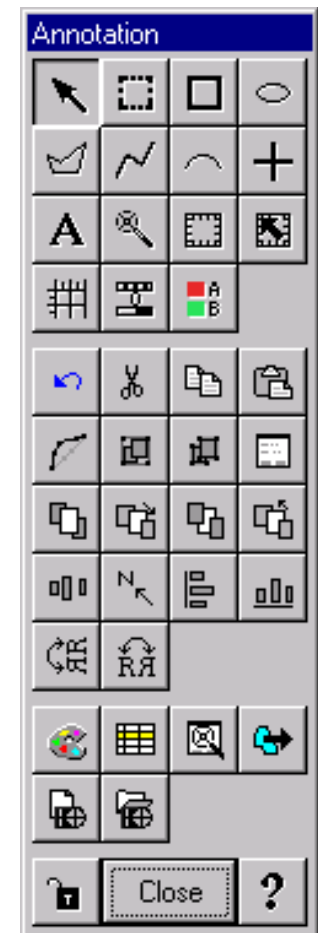
Set up Map

- **Tempatkan seluruh citra, vektor, anotasi, tampilan perspektif dalam Viewer**



Komposisi peta

- **Komposisi merupakan proses membuat dalam media dimana citra ditempatkan dalam sebuah FRAME dan objek lain yang disebut ELEMEN**
- **ANOTASI Tool Palette digunakan untuk membuat objek2 tersebut**



Frame Peta

- **Frame peta berisikan citra**

Area of Image
Area of map
Scale

Move and resize

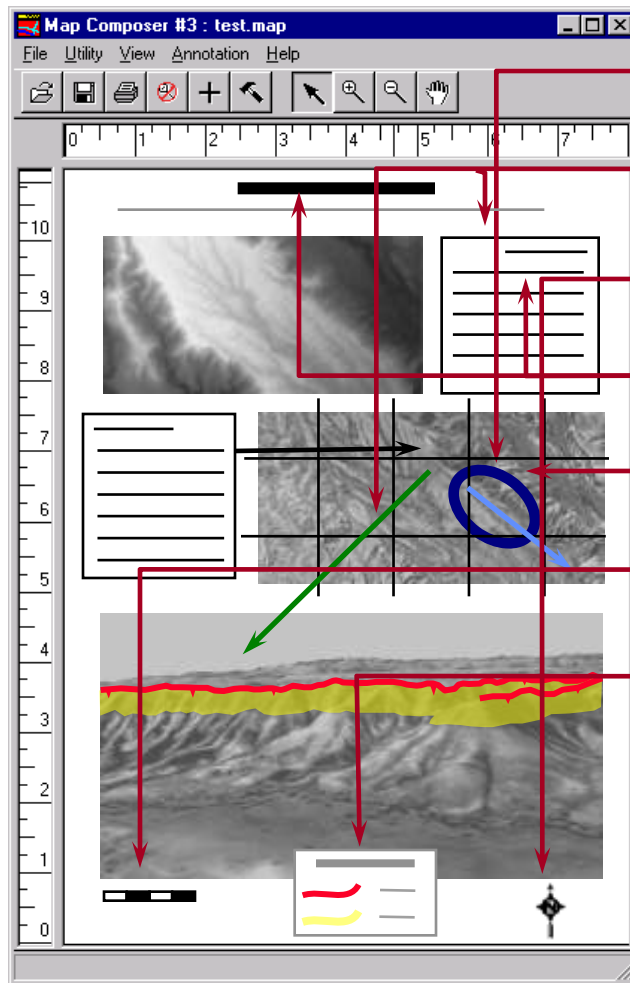
Double

View imagery in Viewer

Annotation

Close ?

Elemen Peta



Polygons

Lines/Arcs

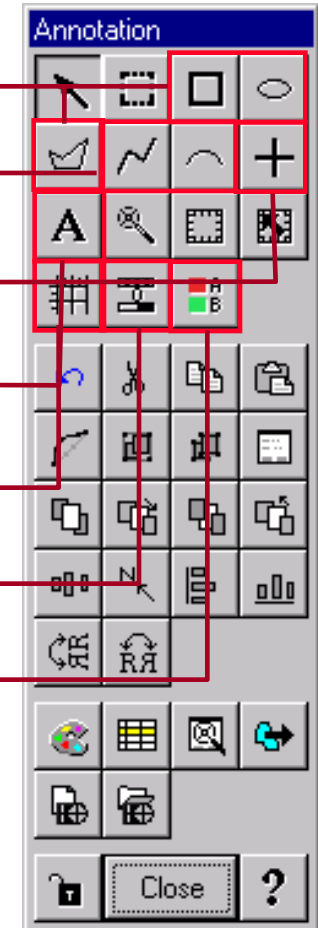
Symbols

Text

Grids

Scale Bar

Legend



Peta yang siap dicetak

